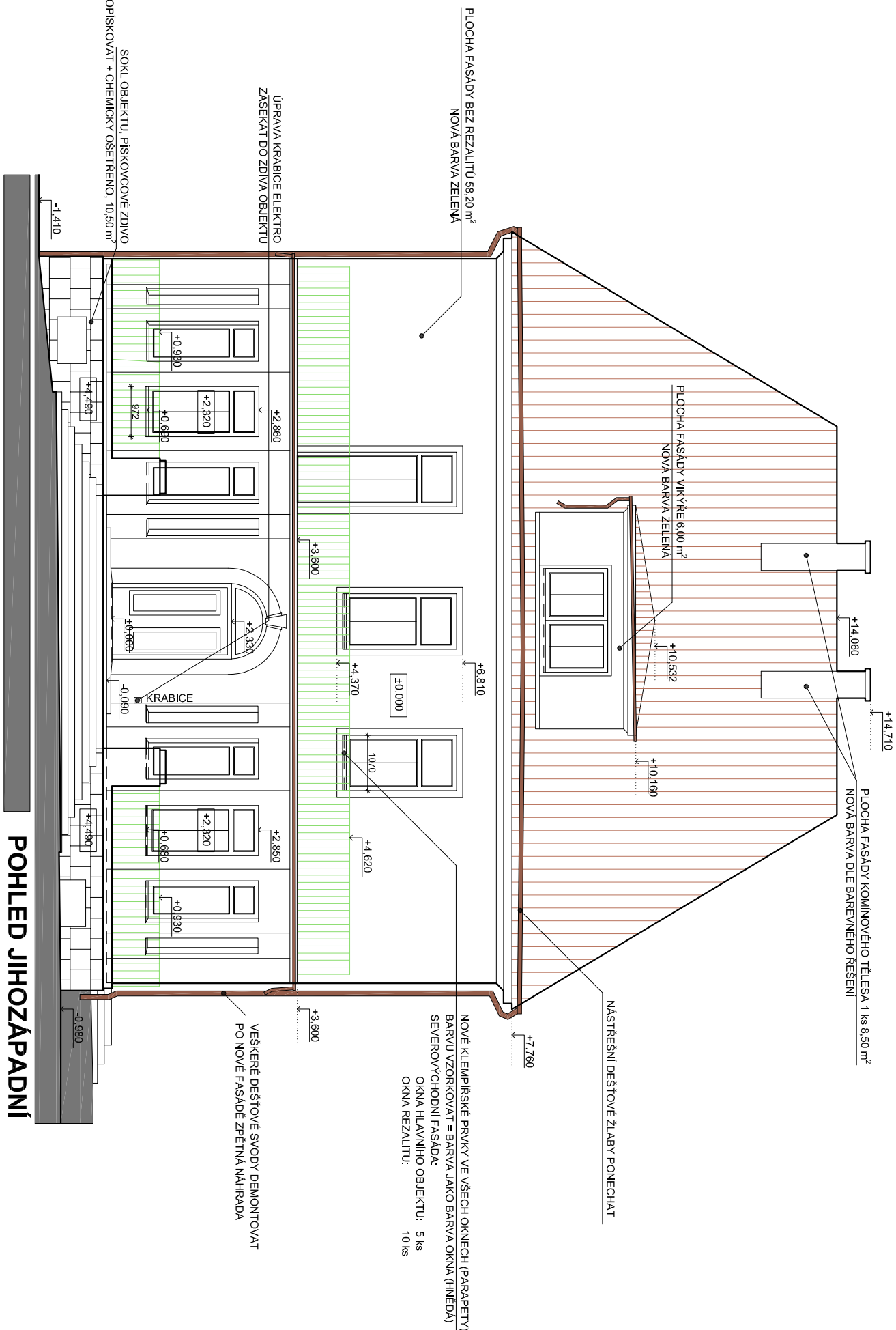
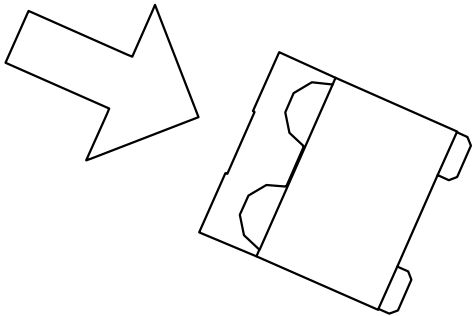


SMĚR POHLEDU



POHLED JIHOZÁPADNÍ

POPIS STAVEBNÍCH PRACÍ NA OBJEKTU:

DEMOLICE:

- ODSTRANĚNÍ STŘEŠNÍCH SVODŮ (OBJÍMKY MOŽNO PONECHAT)
- ODSTRANĚNÍ OPLECHOVÁNÍ PARAPETU SVISLÝCH FASÁDNÍCH VYPĚLÍ
- ODSTRANĚNÍ VŠECH PRVKŮ NA FASÁDĚ (DVÍŘKA, SVĚTLA, ZVONKY, KABELY ...)
- ODSTRANĚNÍ STŘEŠNÍ KRYTINY U REZALITŮ A PULTOVÉ STŘECHY NAD BOČNÍM VCHODEM
- DOČASNĚ DEMONTÁŽ HROMOSVODOVÉHO SVODU SE ZPĚTNOU MONTÁŽÍ
- OBNOVENÍ NÁTĚRU DŘEVĚNÝCH KONSTRUKCÍ ZASTŘEŠENÍ BOČNÍHO VSTUPU DO OBJEKTU

POPIS STAVEBNÍCH PRACÍ

- FASÁDA BUDE MECHANICKY OČIŠTĚNA TLAKOVOU VODOU
- NESOUDRŽNÁ MÍSTA BUDOU ODSTRANĚNA AŽ NA PEVNĚ PLOCHY (OTLUČENÍM Z LEŠENÍ)
- BUDE DOPLNĚNA JÁDROVÁ OMÍTKA V MÍSTECH OTLUČENÍ
- PO VYZRÁNÍ JÁDROVÉ OMÍTKY BUDE PROVEDENA NOVÁ FASÁDA BEZ DODATEČNÉHO ZATEPLENÍ
- SKLADBA FASÁDY:
 - STÁVAJÍCÍ SOUDRŽNÁ VRSTVA
 - 5 mm LEPIDLO S VYZTUŽENOU TKANINOU
 - 2 mm TENKOVrstvá FASÁDNÍ OMÍTKA, BARVA ZELENÁ
- PO DOKONČENÍ PRACÍ NA FASÁDĚ OBJEKTU BUDOU VRÁCENY PŮVODNÍ DEŠŤOVÉ SVODY
- PO DOKONČENÍ PRACÍ NA FASÁDĚ OBJEKTU BUDE VRÁCENA PŮVODNÍ HROMOSVODOVÁ SOUSTAVA (SVODY)
- BUDE OSAZENO SVĚTLO (REFLEKTOR), VRÁCENY INFORMAČNÍ TABULE A ZNAMKY

POZNÁMKA:

- VŠECHNY ARCHITEKTONICKÉ PRVKY FASÁDY BUDOU ZACHOVÁNY (ŘÍMSY, ŠAMBRÁNY)
- PÍSKOVCOVÝ SOKL BUDE OPÍSKOVÁN A NÁSLEDNĚ OŠETŘEN HYDROFOBIZAČNÍM NÁTĚREM (PRODÝŠNÝM)

PROJEKTOVÁ DOKUMENTACE JE VYPRACOVÁNA

DLE VÝHLÁŠKY č. 499/2006 Sb. v platném znění
VÝŠKOVÉ OSAZENÍ OBJEKTU JE VZTAŽENO K VÝŠKOVÉMU SYSTÉMU BpV
±0,000 = PODLAHA 1.NP = 148,44 m.n.m.

POZNÁMKA

- VÝMĚRA SUNDÁNÍ A ZPĚTNÉ NASAZENÍ DEŠŤOVÝCH SVODŮ:
 - Z JIHOZÁPADNÍHO POHLEDU: 20,7 m
 - Z SEVEROVÝCHODNÍHO POHLEDU: 22,4 m
 - CELKEM: 43,1 m
- VÝMĚRA FASÁDY HLAVNÍHO OBJEKTU:
 - Z JIHOVÝCHODNÍHO POHLEDU: 54,0 m²
 - Z JIHOZÁPADNÍHO POHLEDU: 58,2 m²
 - Z SEVEROVÝCHODNÍHO POHLEDU: 54,0 m²
 - Z SEVEROZÁPADNÍHO POHLEDU: 46,0 m²
 - CELKEM: 212,2 m
- VÝMĚRA FASÁDY JIHOZÁPADNÍCH REZALITŮ:
 - SOUČET REZALITŮ KOPUL: 35,40 m²
- VÝMĚRA FASÁDY SEVEROVÝCHODNÍ REZALITU:
 - SOUČET REZALITŮ KOPUL: 39,20 m²
- VÝMĚRA FASÁDY KAMINOVÝCH TĚLES:
 - KAMINOVÉ TĚLESO 1 ks = 8,50 m²:
 - 17,00 m²
- VÝMĚRA FASÁDY VIKÝŘE:
 - VÝMĚRA FASÁDY VIKÝŘE: 6,00 m²
- VÝMĚRA OKEN PRO VÝMĚNU KLEMPÍŘSKÝCH PRVKŮ (PARAPETŮ): (HLAVNÍ OBJEKT)
 - Z JIHOVÝCHODNÍHO POHLEDU: 5 ks
 - Z JIHOZÁPADNÍHO POHLEDU: 5 ks
 - Z SEVEROVÝCHODNÍHO POHLEDU: 5 ks
 - Z SEVEROZÁPADNÍHO POHLEDU: 6 ks
 - CELKEM: 21 ks
- VÝMĚRA OKEN PRO VÝMĚNU KLEMPÍŘSKÝCH PRVKŮ (PARAPETŮ): (REZALIT)
 - Z JIHOVÝCHODNÍHO POHLEDU: 3 ks
 - Z JIHOZÁPADNÍHO POHLEDU: 10 ks
 - Z SEVEROVÝCHODNÍHO POHLEDU: 6 ks
 - Z SEVEROZÁPADNÍHO POHLEDU: 3 ks
 - CELKEM: 22 ks
- VÝMĚRA SUNDÁNÍ A ZPĚTNÉ NASAZENÍ HROMOSVODU:
 - Z JIHOVÝCHODNÍHO POHLEDU: 18 m
 - Z SEVEROZÁPADNÍHO POHLEDU: 19 m
 - CELKEM: 37 m
- VÝMĚRA OPÍSKOVÁNÍ PÍSKOVCOVÉHO SOKLU OBJEKTU:
 - Z JIHOVÝCHODNÍHO POHLEDU: 8,0 m²
 - Z JIHOZÁPADNÍHO POHLEDU: 10,50 m²
 - Z SEVEROVÝCHODNÍHO POHLEDU: 11,50 m²
 - Z SEVEROZÁPADNÍHO POHLEDU: 26,50 m²
 - CELKEM: 56,50 m²

Zodpovědný projektant:		Vyracoval:	
Ing. Jaromír Matějček		Martin Hubschman, DiS	
Investor:		Formát:	
Statutární město Děčín		2/4	
Mírové nám. 1175/5, Děčín IV-Podmokly, 40502 Děčín		Datum:	
Místec:		Měřitko:	
st.p.č. 533 a p.č. 536, 538, 534, k.ú. Děčín		1:100	
Stavob:		Stupeň:	
Stavební objekt:		UDRŽOVACÍ PRÁCE	
Profes:		Zak. č.:	
Výkres:		Č.části PD:	
ARCHITEKTONICKO STAVEBNÍ ŘEŠENÍ		D.1.1.	
POHLED JIHOZÁPADNÍ		D.1.1.3	